

## สิ่งที่สำคัญ คือ การค่อย ๆ ซึมลง ... (ทำให้คิดลึงเล ไม่กล้าขาย)

### SET Index

**ภาพสัญญาณหลัก / (ภาพที่ 1)** สัปดาห์นี้ เราเอาแค่ภาพแนวโน้ม ของระยะกลาง ๆ หรือ 1-3 เดือนมาว่ากัน (ภาพใหญ่เก็บไว้ก่อน)... โดยหากว่ากันตามภาพนี้ แนวโน้มก็เรียกว่า ยังไม่ใช่จะตึงนัก ดูๆ ไป ภาพก็ คล้ายๆ กับโครงสร้างระยะยาว แต่โครงสร้างเล็กกว่า นั่นแปลว่า หากในการแกว่งตัวต่อจากนี้ ไม่สามารถจะผ่านระดับ 1585-1590 ไป ยืนให้ได้อย่างมั่นคง ระดับ 1600 ก็ยังไม่ต้องหวังว่าจะผ่านไปเร็ววัน (ไม่ผ่าน 1600 มีผลต่อภาพใหญ่)... และด้วยความน่าจะเป็นของการ แกว่งตัวในโครงสร้างนี้นั้น หากไม่ผ่าน 1585-1590 แล้วนั้น โอกาส ลงมาต่ำๆ ก็มีความเป็นไปได้สูง หรือ มีโอกาสลงมาทดสอบ 1530+/- (หรืออาจต่ำกว่าได้ ซึ่งหารต่ำกว่า 1530 จะลงเกินเหตุที่จะเป็นขาขึ้น) โดยการจะลงมาทดสอบระดับ 1530+/- หรือไม่นั้น ก็ต้องไปดูกันใน แนวโน้มระยะสั้น หรือ 1-3 สัปดาห์ ในภาพที่ 2

**ภาพระยะสั้น (ภาพที่ 2)** รูปแบบการแกว่งตัว แม้ว่าจะยังไม่ ชัดเจนนัก หรือ มีรูปแบบของการ Sideways แต่เราเริ่มเห็นน้ำหนัก ที่จะมีแนวโน้มหนักในทางลง ซึ่งหากต้นสัปดาห์นี้ หรือ 1-2 วันนี้ ลงมา ต่ำกว่าระดับ 1570 ก็คาดว่าระดับ 1565 น่าจะมีการต่ำกว่าได้ไม่ยาก และนั่น จะเป็นการส่งสัญญาณในเบื้องต้นได้เลยว่า เราควรจะได้เห็น ระดับ 1530+/- ตามที่กล่าวไว้ในข้างต้น... ภาพนี้ ถ้าจะให้ดูดีขึ้นมานั้น อย่างน้อยต้องยืน 1580 ให้ได้มันคงก่อน (ถ้าไม่ และหลุด 1570 แยะ)

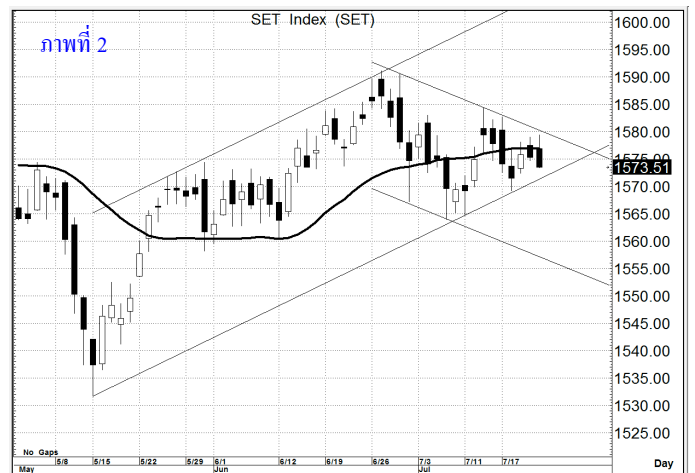
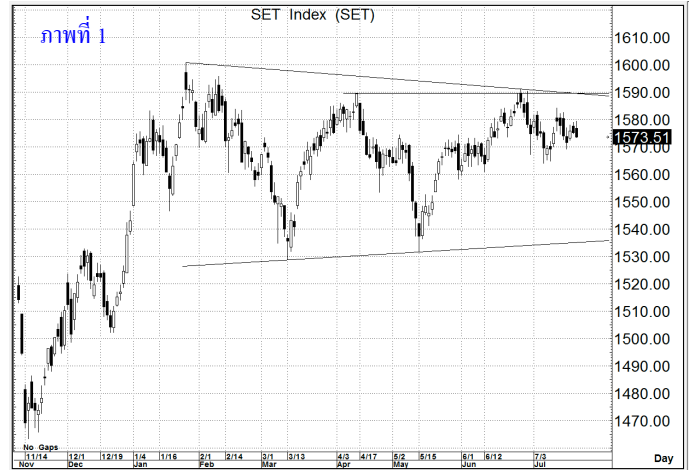
### กลยุทธ์การลงทุน

**ลงทุนจริง** รอจังหวะอ่อนตัว หรือ ถ้าจะซื้อ ต้องเลือกตัวต่ำๆ ... **ส่วนการเก็งกำไรระยะสั้น** หรือ ในสัปดาห์นี้ ถ้าจะดี ต้องผ่าน 1585-1590 เราก็จะเก็งกำไรตามน้ำ แต่ถ้าไม่ผ่าน ก็ห้ามต่ำกว่า 1570 เท่านั้น จึงอาจจะยังพอเก็งกำไรรายตัว แบบเล่นสั้นๆ ได้... หลุด 1565 เมื่อไร คือ การหยุดเล่น หรือ เน้นทางขายไว้มากกว่า **แนวรับ 1,572-1,570 แนวต้าน 1,578-1,580**

### SET50 Index

**สัญญาณเทคนิค / (ภาพที่ 3)** ด้วยรูปแบบของการแกว่งตัวในระยะสั้น ที่อยู่ในทิศทาง และความน่าจะเป็นคล้ายกับ SET Index การขึ้นใดๆ ที่ ไม่ผ่านพื้นที่ 1002-1005 โอกาสพลิกลงมาต่ำๆ ยังคงมีความเป็นไปได้ หรือ หาก พลิกต่ำกว่า 990 ก่อนเลยนั้น แนวโน้มการลงลึกๆ จะตามมา **กลยุทธ์**

รอ หรือ ยืน 1000 ได้ เล่นขึ้น (แต่ต่ำกว่า 990 ก็เล่นทางลง) **แนวรับ 996 - 994 แนวต้าน 1,002-1,005**



จัดทำขึ้นโดยข้อมูลเท่าที่ปรากฏและเชื่อว่าเป็นที่น่าเชื่อถือได้แต่ไม่ถือเป็นการยืนยันความถูกต้องและความสมบูรณ์ของข้อมูลนั้นๆ โดย บริษัทหลักทรัพย์ ยูโอบี เคย์เฮียน (ประเทศไทย) จำกัด (มหาชน) ผู้จัดทำขอสงวนสิทธิ์ในการเปลี่ยนแปลงความเห็นหรือประมาณการในรายงานฉบับนี้ โดยไม่ต้องแจ้งล่วงหน้า รายงานฉบับนี้มีวัตถุประสงค์เพื่อใช้ประกอบการตัดสินใจของนักลงทุน โดยไม่เป็นการชี้นำชักชวนให้นักลงทุนทำการซื้อหรือขายหลักทรัพย์ หรือตราสารทางการเงินใดๆ ที่ปรากฏในรายงาน

**GPSC** ราคาปิด 39.75  
**คำแนะนำ** **ซื้อ** **เก็งกำไร**

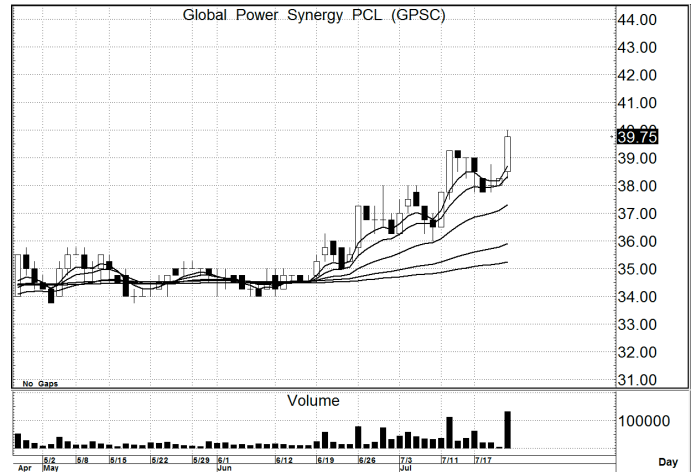
### คำสำคัญ

รูปแบบของ MA เป็น Bullish Pattern in MA. ซึ่งรูปแบบที่เป็นเชิงบวกตามลักษณะนี้นั้น แนวโน้มระยะกลางๆ ถึงยาว ยังไปได้อีก

**กลยุทธ์ ...** ซื้อลงทุนระยะกลางขึ้นไป

**แนวรับ** 39.5 – 39.0 (ยืน 38.0 ไม่ได้ ขายตัดขาดทุน)

**แนวต้าน** 54.0 – 55.0



**PLE** ราคาปิด 1.17  
**คำแนะนำ** **ซื้อ** **เก็งกำไร**

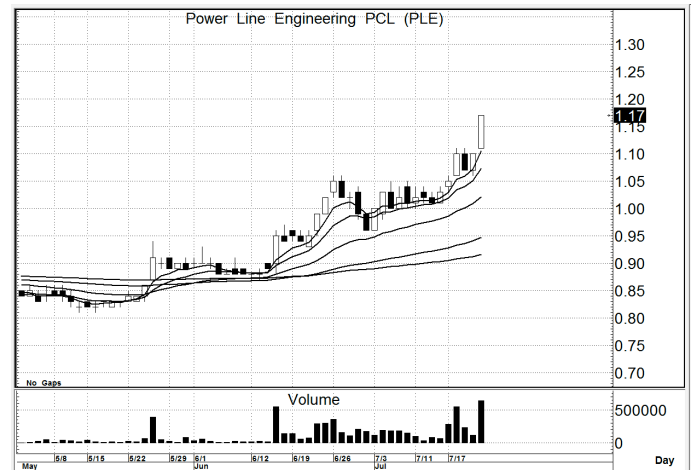
### คำสำคัญ

รูปแบบของ MA เป็น Bullish Pattern in MA. ซึ่งรูปแบบที่เป็นเชิงบวกตามลักษณะนี้นั้น แนวโน้มระยะกลางๆ ถึงยาว ยังไปได้อีก

**กลยุทธ์ ...** ซื้อลงทุนระยะกลางขึ้นไป

**แนวรับ** 1.16 – 1.14 (ยืน 1.10 ไม่ได้ ขายตัดขาดทุน)

**แนวต้าน** 1.80 – 1.90



**RCL** ราคาปิด 8.15  
**คำแนะนำ** **ซื้อ** **เก็งกำไร**

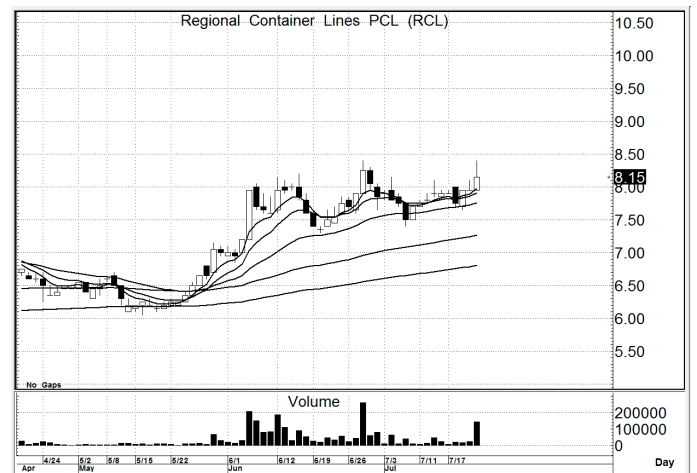
### คำสำคัญ

รูปแบบของ MA เป็น Bullish Pattern in MA. ซึ่งรูปแบบที่เป็นเชิงบวกตามลักษณะนี้นั้น แนวโน้มระยะกลางๆ ถึงยาว ยังไปได้อีก

**กลยุทธ์ ...** ซื้อลงทุนระยะกลางขึ้นไป

**แนวรับ** 8.15 – 8.00 (ยืน 7.80 ไม่ได้ ขายตัดขาดทุน)

**แนวต้าน** 14.0 – 15.0



สิทธิพร เจนในเมือง (เลขที่ 004858)

โทร. 02-659-8026, 02-659-8028

E-mail : sittiporn@uobkayhian.co.th